

Philips Brilliance
Ukrivljen LCD-zaslon
32 : 10 SuperWide

Seriya P

43 (diagonala 43,4"/110,2 cm)
3840 × 1200

Brilliance

439P9H



Neskončne možnosti

z dvema visoko zmogljivima monitorjema v enem

Philipsov 43-palčni zaobljen monitor z razmerjem 32 : 10 SuperWide deluje kakor dva cela visoko zmogljiva monitorja v enem. Funkcije za povečanje produktivnosti, kot sta USB-C in izskočna spletna kamera s funkcijo Windows Hello, omogočajo delovanje in priročnost, ki zadovoljita vaša pričakovanja.

Razširite svoja obzorja

- Zaslon 32 : 10 SuperWide je zasnovan, da nadomesti nastavitve z več zasloni.
- Tehnologija MultiView omogoča sočasno dvojno povezovanje in ogled
- Ukrivljen zaslon 1800 R za še intenzivnejše doživetje.
- Izjemno gladka akcija s tehnologijo prilagodljive sinhronizacije

Optimalna povezljivost

- Vgrajena priključna postaja USB-C
- Vgrajeno stikalo KVM za preprosto preklapljanje med viri.

Zasnovano za vaš način dela

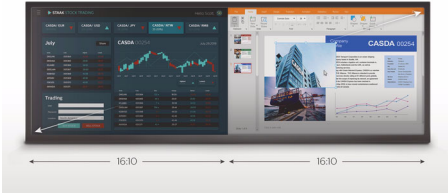
- Varno se prijavite z izskočno spletno kamero Windows Hello™.
- DisplayHDR 400 za pristnejše barvne slike.
- Manjša utrujenosti oči s tehnologijo brez migetanja
- Način zmanjšanja modre svetlobe za očem prijazno učinkovitost
- Nagibanje, vrtenje in nastavljanje višine omogoča idealno postavitev gledanja

PHILIPS

Značilnosti

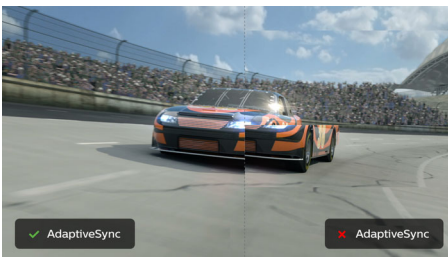
32 : 10 SuperWide

SuperWide 32:10



43-palčni zaslon 32 : 10 SuperWide z ločljivostjo 3840 × 1200 je zasnovan, da nadomesti nastavitve z več zasloni za izjemno širok pogled. Imeli boste občutek, kot da imate dva zaslona z razmerjem stranic 16 : 10 enega ob drugem. Zaslonski SuperWide ponujajo širino ekrana dveh zaslonov brez zapletene nastavitve.

Tehnologija prilagodljive sinhronizacije



Pri igranju iger se ne bi smeli ukvarjati z izbiro med netekočim igranjem ali preskakovanjem slike. Tehnologija prilagodljive sinhronizacije, hitro osveževanje in izjemna odzivnost skoraj pri vseh hitrostih sličic omogočajo tekoče delovanje brez artefaktov.

Tehnologija MultiView

Z zaslonom Philips MultiView z izjemno visoko ločljivostjo lahko zdaj doživite svet povezlivosti. MultiView omogoča aktivno dvojno povezovanje in ogled, tako da lahko istočasno delate na več napravah, npr. na osebni in prenosni računalniku, in opravljate več opravil hkrati.

Ukrivljen zaslon 1800 R

Inovativni ukrivljen zaslon omogoča manj popačenja slike, širše vidno polje, zmanjšano bleščanje in več udobja za oči.

Vgrajena priključna postaja USB-C



Ta Philipsov zaslon odlikuje vgrajena priključna postaja USB tipa C s povezavo za napajanje. Ima tanek dvostranski priključek USB-C, ki omogoča enostavno priključitev z enim kablom. Vse zunanje enote, kot so KB, miška in ethernetni kabel RJ-45, lahko enostavno povežete v priključno postajo monitorja. Svoji prenosni računalnik in ta monitor enostavno povežite z enim samim kablom USB-C, da boste lahko gledali videoposnetke visoke ločljivosti in prenašali podatke z izjemno hitrostjo, hkrati pa se bo prenosni računalnik napajal in ponovno polnil.

Vgrajen KVM MultiClient



Z vgrajenim stikalom KVM MultiClient lahko nadzirate dva ločena namizna računalnika z eno nastavitvijo monitorja, tipkovnice in miške. S pripravnim gumbom lahko hitro preklapljate med viri. To je priročno za nastavitve, ki zahtevajo računalniško zmogljivost za dva namizna računalnika ali delijo en velik zaslon za prikaz dveh različnih namiznih računalnikov.

Izskočna spletna kamera Windows Hello™



Phillipsova inovativna in varna spletna kamera izskoči, ko jo potrebujete in se varno zloži nazaj v zaslon, ko je ne uporabljate. Spletna kamera je opremljena tudi z naprednimi senzorji za prepoznavo obraza v funkciji Windows Hello™, kar vas priročno prijavi v vaše naprave Windows v manj kot 2 sekundah, trikrat hitreje kot z geslom.

DisplayHDR 400



DisplayHDR 400 s certifikatom VESA poskrbi za bistveno izboljšavo v primerjavi z običajnimi zaslonski SDR. Za razliko od drugih zaslonov, ki so 'združljivi s tehnologijo HDR', pravi DisplayHDR 400 ustvari osupljivo svetlobo, kontrast in barve. S celovito zatemnitvijo in največjo svetlostjo do 400 nitov slike oživijo z opaznimi poudarki in globljimi, bolj poudarjenimi črnimi odtenki. Omogoča polnejšo paletu bogatih novih barv za vizualno izkušnjo, ki bo prevzela vsa vaša čutila.



USB-C Docking



←32:10→
Curved
SuperWide



MultiView



CurvedDisplay



Adaptive-Sync



MultiClient
Integrated KVM



Windows Hello



DisplayHDR 400



HDMI

Specifikacije

Slika/zaslon

- Tip LCD-zaslona: LCD VA
- Vrsta osvetlitve ozadja: Sistem W-LED
- Velikost zaslona: 43,4 palca/110,2 cm
- Premaz zaslona: Proti bleščanju, trdota 2H, 25-odstotna zameglitev
- Učinkovito vidno področje: 1052,3 (V) × 328,8 (N) mm – pri ukrivljenosti 1800R*
- Razmerje stranic: 32 : 10
- Maksimalna ločljivost: 3840 × 1200 pri 100 Hz*
- Gostota slikovnih pik: 93 ppi
- Odzivni čas (običajno): 4 ms (med sivinskimi odtenki)*
- Svetlost: 450 cd/m²
- Kontrastno razmerje (običajno): 3000:1
- SmartContrast: 80.000.000:1
- Razmik med točkami: 0,274 × 0,274 mm
- Kot gledanja: 178° (vodoravno) / 178° (navpično), pri C/R > 10
- Izboljšava slike: SmartImage
- Barve zaslona: Omogoča 1,07 milijarde barv
- Barvna lestvica (min.): BT. 709 zajem: 99 %*; DCI-P3 zajem: 95 %*
- Barvna lestvica (običajna): NTSC 105 %*, sRGB 123 %*, Adobe RGB 91 %*
- HDR: S certifikatom DisplayHDR 400 (DP/HDMI)
- Frekvenca osveževanja: 30–150 kHz (V) / 48–100 Hz (N)
- SmartUniformity: 93 ~ 105 %
- Delta E: < 2 (sRGB)
- sRGB
- Brez migetanja
- Način zmanjšanja modre svetlobe
- EasyRead
- Prilagodljiva sinhronizacija

Povezljivost

- Signalni vhod: DisplayPort 1.4 × 2; HDMI 2.0b × 1; USB-C 3.2 generacije 1 × 2 (proti strežniku, napajanje do 90 W)
- HDCP: HDCP 2.2 (HDMI/DP), HDCP 1.4 (USB-C)
- USB: USB-C 3.2 generacije 1 × 2 (proti strežniku), USB 3.2 × 4 (iz spleta z 1 hitrim polnilnim priključkom B.C 1.2)
- Zvok (vhod/izhod): Izhod za slušalke
- RJ45: Ethernet LAN do 1 G*
- Sinhronizacijski vhod: Ločena sinhronizacija

Priključna postaja USB

- USB-C: Dvostranski priključek
- Izjemna hitrost: Prenos podatkov in videoposnetkov
- DP: Vgrajena vrata za zaslon z načinom Alt
- Napajanje prek vrat USB-C: USB PD, različica 3.0
- Najvišja napajalna moč USB-C: Do 90 W* (5 V / 3 A; 7 V/3 A; 9 V/3 A; 10 V/3 A; 12 V/3 A; 15 V / 3 A; 20 V/3,75 A; 20 V/4,5 A)

Priročnost

- Vgrajeni zvočniki: 5 W × 2
- Vgrajena spletna kamera: Kamera FHD z 2 milijonom slikovnih pik, mikrofonom in LED-indikatorjem (za Windows 10 Hello)

- MultiView: PBP (2 napravi)
- Priročna uporaba: SmartImage, Vhod, Uporabnik, Meni, Vkllop/izkllop napajanja
- Programska oprema za upravljanje: SmartControl
- Jeziki prikaza na zaslonu: Brazilska portugalščina, Češčina, Nizozemščina, Angleščina, Finščina, Francoščina, Nemščina, Grščina, Madžarščina, Italijanščina, Japonščina, Korejščina, Poljščina, Portugalsčina, Ruščina, Poenostavljena kitajščina, Španščina, Švedščina, Tradicionalna kitajščina, Turščina, Ukrajinščina
- Druge prednosti: Ključavnica Kensington, Nosilec VESA (100 × 100 mm)
- Združljivost z Vstavi in požen: DDC/CI, Mac OS X, sRGB, Windows 10/8.1/8/7

Stojalo

- Nastavitev višine: 130 mm
- Vrtenje: -/+20 stopinj
- Nagib: -5~10 stopinja

Napajanje

- Način ECO: 36,2 W (običajno)
- Vključeno: 41,8 W (običajno) (preizkusni način EnergyStar 8.0)
- Stanje pripravljenosti: 0,4 W (običajno)
- Izključeno: Nična poraba energije s stikalom za nično porabo
- Razred na energetski oznaki: B
- LED indikator napajanja: Delovanje – belo, Stanje pripravljenosti – belo (utripa)
- Napajanje: Vgrajeno, 100–240 V AC, 50–60 Hz

Dimenzije

- Izdelek s stojalom (najvišja višina): 1058 × 460 × 303 mm
- Izdelek brez stojala (mm): 1058 × 361 × 137 mm
- Embalaža v mm (Š × V × G): 1150 × 525 × 350 mm

Teža

- Izdelek s stojalom (kg): 14,37 kg
- Izdelek brez stojala (kg): 10,34 kg
- Izdelek z embalažo (kg): 20,19 kg

Delovni pogoji

- Temperaturni razpon (med delovanjem): 0 °C do 40 °C °C
- Temperat. razpon (shranjevanje): -20 °C do 60 °C °C
- Relativna vlažnost: 20–80 %
- Nadmorska višina: Delovanje: +12.000 ft (3658 m), mirovanje: +40.000 ft (12.192 m)
- MTBF (predstavljeno): 70.000 ur (brez osvetlitve ozadja)

Prijaznost do okolja

- Varovanje okolja in energija: EnergyStar 8.0, EPEAT*, Certifikat TCO, RoHS, WEEE
- Embalaža iz materialov, ki jih je mogoče reciklirati: 100 %
- Reciklirani plastični materiali: 35 %
- Posebne snovi: Ohišje brez delcev PVC/BFR, Brez živega srebra, Brez svinca

Skladnost in standardi

- Zakonska odobritev: Oznaka CE, FCC razreda B, UKRAJINSKI, ICES-003, CU-EAC, TUV/GS, TUV Ergo, SEMKO, EPA

Ohišje

- Sprednja plošča: Črna
- Hrbtni pokrov: Črna
- Čevelj: Črna
- Površina: Tekstura

Kaj je v škatli?

- Monitor s stojalom
- Kabli: Kabel HDMI, kabel DP, kabel USB-C na C/A, napajalni kabel
- Uporabniška dokumentacija



Datum izdaje 2019-11-26

Različica: 5.0.2

12 NC: 8670 001 60105
EAN: 87 12581 75956 8

© 2019 Koninklijke Philips N.V.
Vse pravice pridržane.

Specifikacije se lahko spremenijo brez predhodnega obvestila. Blagovne znamke so v lasti podjetja Koninklijke Philips N.V. ali drugih lastnikov.

www.philips.com

* Polmer loka zaobljenosti zaslona v mm
* Maksimalna ločljivost deluje tako pri vhodu HDMI kot pri vseh DP ali USB-C.
* Odzivni čas je enak kot pri tehnologiji SmartResponse
* BT. 709 / DCI-P3 zajem na podlagi CIE1976
* Območje NTSC na podlagi CIE1976
* Območje sRGB na podlagi CIE 1931
* Zajem Adobe RGB na podlagi CIE1976
* Različica DisplayPort 1.4 je za HDR
* Dejavnosti, kot so skupna raba zaslona, pretakanje spletnih videoposnetkov in zvoka prek interneta, lahko vplivajo na hitrost omrežja. Kakovost zvoka in slike je odvisna od strojne opreme, pasovne širine omrežja in njegove učinkovitosti.
* Prenosni računalnik/naprava mora za delovanje funkcije napajanja in polnjenja s kablom USB-C podpirati specifikacije standarda za napajanje USB-C. Več informacij najdete v uporabniškem priložniku prenosnega računalnika ali pri proizvajalcu.
* Za videoprenos prek USB-C, mora prenosni računalnik/naprava podpirati način USB-C DP Alt
* Najvišja napajalna moč USB-C: prva vrata USB-C podpirajo 75 W, druga vrata USB-C podpirajo 15 W.
* Če se vam vaš ethernetna povezava zdi počasna, odprite meni prikaza na zaslonu in izberite USB 3.0 ali novejšo različico, ki podpira hitrosti LAN do 1 G.
* Certifikat EPEAT velja samo tam, kjer je Philips registriral izdelek. Za stanje registracije v vaši državi obiščite <https://www.epeat.net/>.
* Monitor na slikah se lahko razlikuje od dejanskega monitorja.