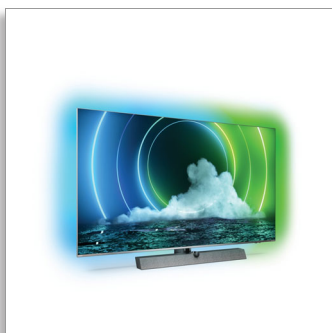




Philips 9600 series  
Televizor MiniLED 4K  
UHD s sistemom Android

P5 z umetno inteligenco (AI)  
Zvočni sistem Bowers & Wilkins  
Televizor s 4-stranskim  
Ambilightom  
189 cm (75") z OS Android TV



75PML9636

## Čudovit videz. Mogočen zvok. Pristna slika.

### Televizor 4K UHD MiniLED

Živahne barve. Živahen zvok. Od filmov do iger vam ta televizor MiniLED zagotovi, da se potopite v izjemno vsebino, ki jo imate radi. Prepustite se pristni sliki, pristnemu zvoku Bowers & Wilkins in čarobni 4-stranski osvetlitvi Ambilight.

#### Veliko. Jasno. Čudovito.

- Živahnost velikega zaslona. Mini LED-televizor.
- Vsestransko pristno doživetje. 4-stranski Ambilight.
- Vrhunski materiali. Od stojala do daljinskega upravljalnika.
- Pristen zvok. Bowers & Wilkins z zvokom Dolby Atmos.

#### Tekoče gibanje. Pristne barve. Neverjetna globina.

- Slika je pristna, ne glede na to, kaj gledate. Tehnologija P5 z umetno inteligenco.
- Živahna slika HDR. Televizor 4K UHD Philips.
- Filmska slika in zvok. Dolby Vision in Dolby Atmos.
- Odlično za igranje iger. Izjemno hitra odzivnost na vseh konzolah.

#### Vsebina na vaš ukaz.

- Preprosto pameten. Android TV.
- Večprostorski zvok. DTS Play-Fi.
- Glasovno upravljanje. Pomočnik Google. Deluje z Alexa.

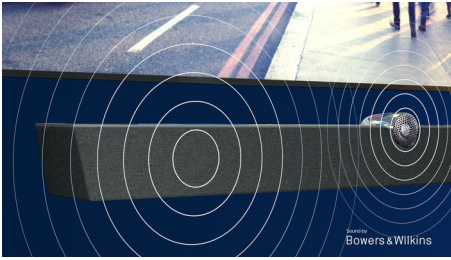
# PHILIPS

Televizor MiniLED 4K UHD s sistemom Android

P5 z umetno inteligenco (AI) Zvočni sistem Bowers & Wilkins, Televizor s 4-stranskim Ambilightom, 189 cm (75") z OS Android TV

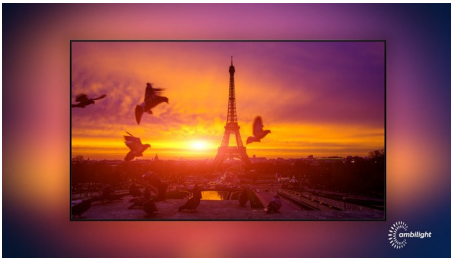
# Značilnosti

## Zvočni sistem Bowers & Wilkins



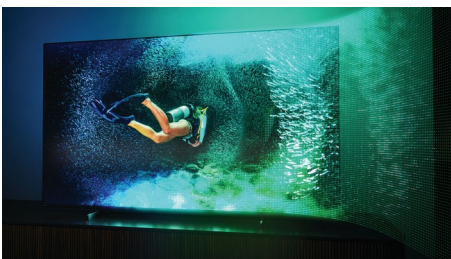
Ekskluzivna zasnova zvočnikov legendarnih inženirjev zvoka Bowers & Wilkins prinaša neverjetno realistično doživetje. Navzgor usmerjeni zvočniki vam omogočajo, da kar najbolje izkoristite Dolby Atmos. Sredinski visokotonec ohranja dialog jasen, ne glede na to, kako intenzivna je drama.

## 4-stranski Ambilight



S Philipsovim 4-stranskim Ambilightom boste v vsakem trenutku v središču dogajanja. Pametne svetleče diode ob robu televizorja se odzivajo na dogajanje na zaslonu in prijetno svetlobo, ki vas preprosto posrka vase. Preizkusite in se čudite, kako ste do zdaj živeli s televizorjem brez te funkcije.

## Mini LED-televizor



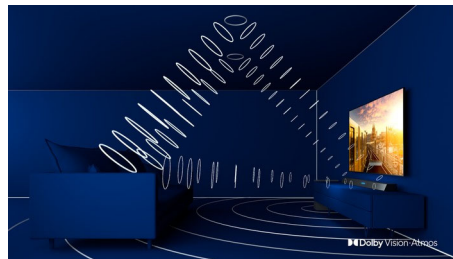
Vaš mini LED-televizor Philips podpira vse glavne formate HDR in vam nudi resnično

osupljivo sliko večjih zaslonov z globokimi črninami in pristinimi barvami. Več kot tisoč pametno osvetljenih območij z neodvisno zatemnitvijo in osvetlitvijo omogoča izjemno natančen kontrast in pristno globino.

## Procesor P5 z AI

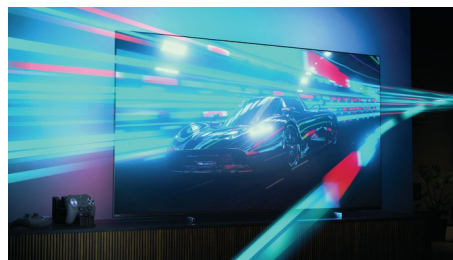
Philipsov procesor P5 z AI skrbi za prikaz slike, ki vam pričara občutek, kot da ste tam. Algoritem globokega učenja z AI obdeluje slike podobno kot človeški možgani. Ne glede na to, kaj gledate, so podrobnosti in kontrast na slikah videti resnični, barve so bogate in gibanje gladko.

## Dolby Vision in Dolby Atmos



Podpora za vrhunski zvok in video formate Dolby pomeni, da bodo spremljane vsebine HDR videti in slišati božansko. Slika bo videti, kot si jo je režiser zamislil, prostorski zvok pa bo razločen in globok.

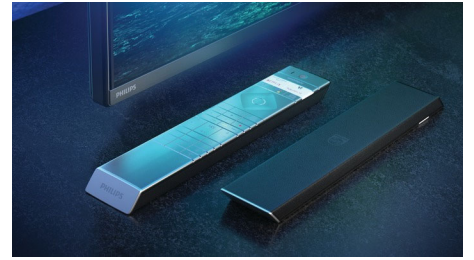
## HDMI 2.1 VRR in hitra odzivnost



Vaš televizor Philips se ponaša z najnovejšo povezljivostjo HDMI 2.1 in samodejno preklopi na nastavev izjemno hitre odzivnosti, ko začnete igrati igro na konzoli. Tehnologiji VRR in Freesync podpirata gladko in hitro igranje. V načinu za igre Ambilight boste v prostor vnesli pristno vzdušje.

75PML9636/12

## Vrhunski materiali



Vsak detalj tega televizorja je vrhunski tako na pogled kot na otip. Brušen in gladek srebrn kovinski rob. Oglato ohišje zvočnikov, odeto v zvočniško tkanino Kvadrat. Daljinski upravljalnik z ohišjem, prekritim z mehkim, teksturiranim usnjem. Zakaj bi bili zadovoljni z nečim, kar ni popolno?

## Preprosto pameten. Android TV.



Televizor Philips s sistemom Android TV vam nudi želeno vsebino, kadar koli jo želite. Domači zaslon lahko prilagodite tako, da bodo na njem prikazane najpriljubljenejše aplikacije, zaradi česar bo pretakanje filmov in oddaj enostavnejše. Lahko tudi preprosto nadaljujete, kjer ste ostali.

# Televizor MiniLED 4K UHD s sistemom Android

P5 z umetno inteligenco (AI) Zvočni sistem Bowers & Wilkins, Televizor s 4-stranskim Ambilightom, 189 cm (75") z OS Android TV

## Specifikacije

### Ambilight

- Različica Ambiligha: 4-stranska
- Funkcije Ambilight: Vgrajena osvetlitev Ambilight+Hue, Ambilight Music, Način igre, Prilagoditev barvi stene, Način za salonsko vzdušje, AmbiWakeUp, AmbiSleep, Brezžični domači zvočniki Philips

### Slika/zaslon

- Diagonalna velikost zaslona: 75 palec / 189 cm
- Zaslon: LED-televizor 4K Ultra HD
- Ločljivost zaslona: 3840 x 2160
- Razmerje stranic: 16 : 9
- Tehnologija za slikovne pike: P5 z umetno inteligenco (AI)
- Izboljšava slike: Izjemno visoka ločljivost, Dolby Vision, HDR10+, Širok barvni razpon 95%, DCI/P3, Način A.I. PQ, Podpora za CalMAN, Upravljanje barv ISF, Micro Dimming Premium, Perfect Natural Motion

### Podprta ločljivost zaslona

- Računalniški vhodi na vseh priključkih HDMI: Podpora za HDR, HDR10/HLG, Podpira HDR, HDR10+/HLG, do 4K UHD 3840 x 2160 pri 120 Hz
- Video vhodi na vseh priključkih HDMI: HDR10/HLG (Hybrid Log Gamma), HDR10+/Dolby Vision, do 4K UHD 3840 x 2160 pri 120 Hz

### Android TV

- OS: Android TV™ 10 (Q)
- Prednastavljene aplikacije: Google Play Movies\*, Google Play Music\*, Iskanje Google, YouTube, Amazon Instant Video, BBC iplayer, Netflix, Amazon Prime Video, Disney+, Aplikacija Fitness, Spotify
- Velikost pomnilnika (Flash): 16 GB\*

### Obdelovanje

- Hitrost procesorja: Štirijedrnik

### Sprejemnik/sprejem/prenos

- Podpora za HEVC
- Digitalni televizor: DVB-T/T2/T2-HD/C/S/2
- Podpora za MPEG: MPEG2, MPEG4
- Predvajanje videa: PAL, SECAM
- Programski TV-vodnik\*: 8-dnevni elektronski vodnik po programih
- Indikator jakosti signala
- Teletekst: 1000-stranski Hypertext

### Povezljivost

- Število priključkov HDMI: 4
- Število priključkov USB: 2
- Brezžične povezave: Wi-Fi 802.11ac, 2 x 2, dvopasovni, Bluetooth 5.0
- Ostali priključki: Standardni vmesnik plus (CI+), Digitalni avdio izhod (optični), Satelitski priključek, Ethernet-LAN RJ-45, Izhod za slušalke, Storitveni priključek
- Značilnosti tehnologije HDMI: 4K, Zvočni povratni kanal (ARC)

- EasyLink (HDMI-CEC): Prenos ukazov z daljinskega upravljalnika, Nadzor zvoka sistema, Preklop sistema v stanju pripravljenosti, Predvajanje z enim dotikom
- HDCP 2.3: Da za vse HDMI
- HDMI ARC: Da, za vse vhode
- HDMI eARC: Da, na HDMI2
- HDMI VRR: FreeSync Premium Pro, Da, za vsa vrata HDMI

### Večpredstavnostne aplikacije

- Video formati: Datoteke: AVI, MKV, H264/MPEG-4 AVC, MPEG-1, MPEG-2, MPEG-4, HEVC (H.265), VP9, AV1
- Podprti formati podnapisov: .SRT, .SUB, .TXT, .SMI
- Glasbeni formati: AAC, MP3, WAV, WMA (2 do 9.2), WMA-PRO (9 in 10)
- Slikovni formati: JPEG, BMP, GIF, PNG, 360° fotografija, HEIF

### Energetska nalepka EU

- Velikost diagonale zaslona (v palcih): 75
- Velikost diagonale zaslona (cm): 189
- Razred energetske učinkovitosti v načinu SDR: ni na voljo
- Razred energetske učinkovitosti v načinu HDR: ni na voljo
- Poraba v stanju pripravljenosti, pri vzpostavljeni mrežni povezavi: < 2,0 W
- Poraba energije v izklopljenem stanju: ni na voljo
- Tehnologija TV-zaslona: LED-LCD

### Zvok

- Izboljšava zvoka: Zvok AI, Jasen dialog, Okrepitev Dolby Bass, Izravnavna glasnosti Dolby, Nočni način, Dolby Atmos, A.I. EQ, DTS Play-Fi
- Konfiguracija zvočnikov: 2 x 10 W zvočnik za srednje tone, 2 x 12,5 W zvočnik za visoke tone, 20 W nizkotonec
- Zvok: Zvok Bowers & Wilkins, 3.1.2-kanalni, Izhodna moč: 70 W (RMS)
- Kodek: AC-4, Dolby Atmos, Dolby Digital MS12 2.3, DTS-HD(M6)

### Dimenzije

- Dimenzije škatle (Š x V x G): 1959,0 x 1200,0 x 220,0 mm
- Teža izdelka: 37,0 kg
- Teža izdelka (s stojalom): 47,8 kg
- Dimenzije naprave (Š x V x G): 1671,0 x 955,7 x 74,7 mm
- Dimenzije naprave s stojalom (Š x V x G): 1671,0 x 1056,6 x 319,8 mm
- Dimenzije stojala (Š x V x G): 880,0 x 87,5/100,0 x 319,8 mm
- Teža vključno z embalažo: 57,0 kg
- Združljivo s standardom VESA za stenske nosilce: 600 x 300 mm

### Dodatna oprema

- Priložena dodatna oprema: Brošura s pravnimi in varnostnimi informacijami, Napajalni kabel, Vodnik za hiter začetek (x1), Daljinski upravljalnik, 2 bateriji AAA, Stojalo z zvočno rešitvijo

### Zasnova

- Barve televizorja: Srednje srebrn kovinski okvir
- Zasnova stojala: V temno kromiranem odtenku

75PML9636/12

### Napajanje

- Omrežno napajanje: 220–240 V AC, 50/60 Hz
- Temperatura okolja: 5 °C do 35 °C
- Poraba energije v stanju pripravljenosti: < 0,3 W
- Funkcije varčevanja z energijo: Časovnik za samodejni izklop, Svetlobni senzor, Izklop slike (za radio), Način Eco

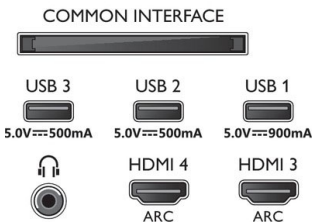
### Funkcije Smart TV

- Interaktivni televizor: HbbTV
- Program: Funkcija Pause TV, Snemanje na USB\*
- Enostavna namestitvev: Samodejno zaznavanje naprav Philips, Čarovnik za povezavo naprave, Čarovnik za namestitvev omrežja, Čarovnik za pomoč pri nastavitvah
- Enostavna uporaba: Pametni gumb za hitro odpiranje menija, Uporabniški priročnik na zaslonu
- Nadgradljiva vdelana programska oprema: Čarovnik za samodejno nadgradnjo vdelane programske opreme, Nadgradnja vdelane programske opreme prek vmesnika USB, Spletna nadgradnja vdelane programske opreme, Prenos vdelane programske opreme v ozodju
- Nastavitve formata zaslona: Osnovno – zapolni zaslon, Prilagodi zaslonu, Napredno – premik, Približaj, povečaj, Širok zaslon
- Daljinski upravljalnik: z glasom, z osvetlitvijo tiplik, z usnjem Muirhead
- Uporabniška izkušnja: SimplyShare
- Glasovni pomočnik\*: Vgrajen Pomočnik Google, Daljinski upravljalnik z mikrofonom, Združljiv z Alexa



## Connections

### Side



### Bottom



Datum izdaje 2021-09-21

Različica: 5.3.1

12 NC: 8670 001 74977  
EAN: 87 18863 02889 6

© 2021 Koninklijke Philips N.V.  
Vse pravice pridržane.

Specifikacije se lahko spremenijo brez predhodnega obvestila. Blagovne znamke so v lasti podjetja Koninklijke Philips N.V. ali drugih lastnikov.

[www.philips.com](http://www.philips.com)

- \* Elektronski programski vodnik in dejanska vidljivost (do 8 dni) sta odvisna od države in operaterja.
- \* Razpoložljive aplikacije Android se razlikujejo glede na državo. Več podrobnosti si oglejte v lokalni trgovini Google Play.
- \* Televizor podpira sprejem DVB za nekodirane kanale. Določeni operaterji DVB mogoče niso podprti. Posodobljen seznam si lahko ogledate med pogostimi vprašanji na Philipsovi spletni strani za podporo. Nekateri operaterji zahtevajo modul za pogojni dostop in naročnino. Za več informacij se obrnite na operaterja.
- \* Aplikacija Philips TV Remote in povezane funkcije se razlikujejo glede na model televizorja, državo, ponudnika storitev, model pametne naprave in OS. Več podrobnosti si oglejte na spletni strani: [www.philips.com/TVRemoteapp](http://www.philips.com/TVRemoteapp).
- \* Snemanje na USB je na voljo samo za digitalne kanale, omejuje pa ga lahko zaščita proti kopiranju oddaj (CI+). Možne so omejitve glede na državo in kanal.
- \* Ta televizor vsebuje svinec samo v določenih delih ali komponentah, kjer uporaba druge snovi ni mogoča v skladu z obstoječimi izjemami direktive RoHS.
- \* Velikost pomnilnika (Flash): 16 GB, dejanski razpoložljivi prostor na disku se lahko razlikuje (odvisno od (pred)nastavljenih aplikacij, nameščenega operacijskega sistema itd.)
- \* Za zvočniški modul, zvočnik in druge zvočne naprave potrebujete povezavo HDMI.
- \* Amazon Prime je na voljo v izbranih jezikih in državah.
- \* Pomočnik Google je na voljo pri televizorjih Philips z OS Android O (8) ali novejšo različico. Pomočnik Google je na voljo v izbranih jezikih in državah.
- \* Potrebna je naročnina na Netflix. Veljajo pogoji na <https://www.netflix.com>
- \* Potrebna je naročnina na Disney+. Veljajo pogoji na <https://www.disneyplus.com> (c) 2020 Disney in povezane družbe. Disney+ je na voljo v izbranih jezikih in državah.
- \* Rakuten TV je na voljo v izbranih jezikih in državah.
- \* Amazon, Alexa in vsi povezani logotipi so blagovne znamke družbe Amazon.com, Inc ali njenih povezanih družb. Amazon Alexa je na voljo v izbranih jezikih in državah.