

Philips  
LCD-monitor

## Seriya S

27 palcev (68,6 cm)  
2560 x 1440 (QHD)

275S1AE



# Zanesljivo in ključno

za produktivnost vsak dan

Philipsov monitor serije S odlikujejo funkcije, ki so ključne za produktivno in udobno delo vsak dan. Tako rekoč brez okvira s kristalno jasno ločljivostjo QHD za veliko in čisto sliko. EasyRead in funkcija za pomirjanje oči s certifikatom TÜV za zmanjšanje utrujenosti oči.

### Izjemna učinkovitost

- Tehnologija IPS za popolne barve in širok zorni kot
- Kristalno čiste slike Quad HD z 2560 x 1440 slikovnimi pikami
- Prednastavitve SmartImage za enostavno optimiranje nastavitve slike
- Izjemno gladka akcija s tehnologijo prilagodljive sinhronizacije

### Zasnovano za udobno učinkovitost

- Funkcija za pomirjanje oči s certifikatom TÜV za zmanjšanje utrujenosti oči
- Način zmanjšanja modre svetlobe za očem prijazno učinkovitost
- Manjša utrujenosti oči s tehnologijo brez migetanja
- Način EasyRead omogoča branje kot na papirju

### Popolna zasnova za vaš prostor

- Vgrajeni zvočniki za avdio brez zmede na mizi
- SmartErgoBase omogoča enostavne ergonomske prilagoditve

### Okolju prijazni materiali za trajnost

- Zasnovan za izpolnjevanje okoljskih standardov

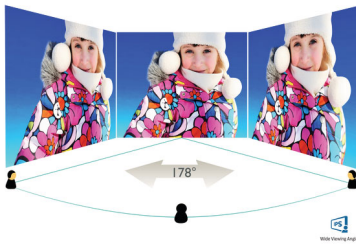


# PHILIPS

LCD-monitor  
Serija S 27 palcev (68,6 cm), 2560 x 1440 (QHD)

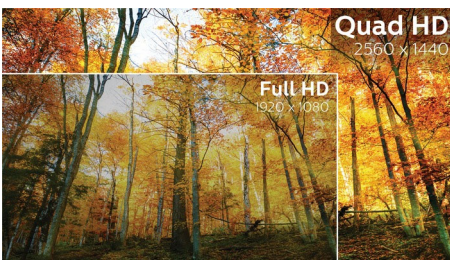
# Značilnosti

## Tehnologija IPS



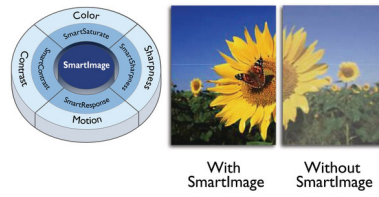
Zasloni IPS uporabljajo tehnologijo za izjemno širok, 178-stopinjski kot gledanja, tako da je prikaz viden iz skoraj vseh kotov, tudi v načinu vrtenja za 90 stopinj! Za razliko od standardnih zaslonov TN so slike na zaslonih IPS neverjetno ostre in živih barv, zato so ti zasloni idealni ne samo za fotografije, filme in brskanje po spletu, temveč tudi za profesionalno uporabo, pri kateri so pomembne natančne barve in nespremenljiva svetlost.

## Kristalno čiste slike



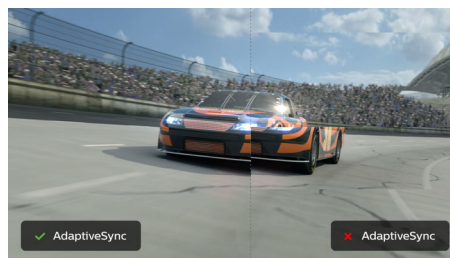
Zasloni Philips predvajajo kristalno čiste slike ločljivosti Quad HD z 2560 x 1440 ali 2560 x 1080 slikovnimi pikami. Imajo visokozmogljive plošče z visoko gostoto slikovnih pik, podporo za širokopasovne vire, kot so DisplayPort, HDMI, Dual Link DVI, zato predvajajo neverjetno pristne slike in grafiko. Če ste profesionalca in zahtevate podrobne informacije za rešitve CAD-CAM, uporabljate 3D-grafične aplikacije ali finančni strokovnjak, ki uporablja zahtevne preglednice, vam zasloni Philips vedno predvajajo kristalno čiste slike.

## SmartImage



SmartImage je ekskluzivna vodilna Philipsova tehnologija, ki analizira na zaslonu prikazano vsebino in zagotavlja optimalno kakovost prikaza. S tem uporabniku prijaznim vmesnikom lahko izberete različne načine, na primer delovni, slikovni, filmski, igralni, varčevalni ali drug način, ki ustrezajo aplikaciji v uporabi. Glede na izbor tehnologija SmartImage dinamično izboljša kontrast, barvno nasičenost in ostrino slike ali videa za najkakovostnejši prikaz. Varčevalni način omogoča izjemno varčno porabo energije. Vse v realnem času in s pritiskom na en sam gumb!

## Tehnologija prilagodljive sinhronizacije



Pri igranju iger se ne bi smeli ukvarjati z izbiro med netekočim igranjem ali preskakovanjem slike. Tehnologija prilagodljive sinhronizacije, hitro osveževanje in izjemna odzivnost skoraj pri vseh hitrostih sličic omogočajo tekoče delovanje brez artefaktov.

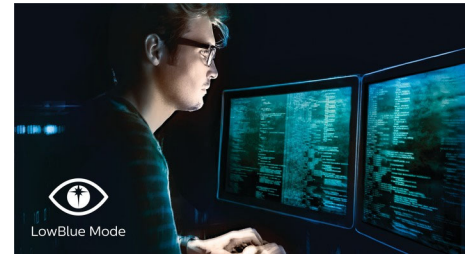
## Funkcija za pomirjanje oči s certifikatom TÜV Rheinland

Philipsovi zasloni imajo funkcijo za pomirjanje oči s certifikatom TÜV Rheinland, ki zmanjšuje utrujenost oči zaradi dolgotrajne uporabe računalnika. Philipsovi zasloni s certifikatom TÜV Rheinland za pomirjanje oči vam nudijo sliko brez migetanja in motečih odsevov, način zmanjšanja modre svetlobe, širok kot gledanja, manjše znižanje kakovosti slike z različnih

275S1AE/00

kotov. Opremljeni so tudi z ergonomskim stolom za idealno izkušnjo gledanja. Ohranite oči zdrave in povečajte delovno produktivnost.

## Način zmanjšanja modre svetlobe



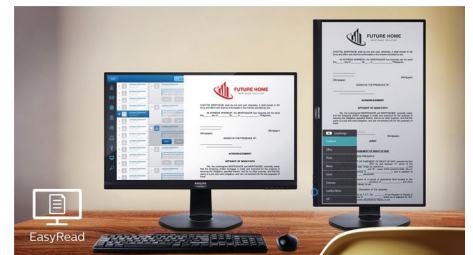
Raziskave kažejo, da lahko ultravijolični žarki poškodujejo oči, enako pa lahko to povzročijo tudi kratkovalovni žarki modre svetlobe iz zaslonov LED in sčasoma vplivajo na vid. Philipsov način zmanjšanja modre svetlobe, ki je bil razvit za prijetno počutje, uporablja tehnologijo pametne programske opreme za zmanjšanje škodljive kratkovalovne modre svetlobe.

## Tehnologija brez migetanja



Zaradi načina upravljanja svetlosti na zaslonih LED z osvetlitvijo ozadja nekateri uporabniki opažajo migetanje zaslona, kar utruja oči. Philipsova tehnologija brez migetanja uporablja novo rešitev za uravnavanje svetlosti, ki omeji migetanje in je zato prijaznejša očem.

## Način EasyRead



Način EasyRead omogoča branje kot na papirju



# Specifikacije

## Slika/zaslon

- Tip LCD-zaslona: Tehnologija IPS
- Prilagodljiva sinhronizacija
- Vrsta osvetlitve ozadja: Sistem W-LED
- Velikost zaslona: 27 palcev/68,6 cm
- Premaz zaslona: Proti bleščanju, trdota 3H, 25-odstotna zameglitev
- Učinkovito vidno področje: 596,736 (V) x 335,664 (N)
- Razmerje stranic: 16 : 9
- Maksimalna ločljivost: 2560 x 1440 pri 75 Hz\*
- Gostota slikovnih pik: 109 ppi
- Odzivni čas (običajno): 4 ms (med sivinskimi odtenki)\*
- Svetlost: 300 cd/m<sup>2</sup>
- Kontrastno razmerje (običajno): 1000 : 1
- SmartContrast: 50.000.000 : 1
- Razmik med točkami: 0,2331 x 0,2331 mm
- Kot gledanja: 178° (V)/178° (N), Pri C/R > 10
- Izboljšava slike: SmartImage
- Barvna lestvica (običajna): NTSC 110 %\*, sRGB 123 %\*
- Barve zaslona: 16,7 M
- Frekvenca osveževanja: 30–114 kHz (H)/48–75 Hz (V)
- sRGB
- Brez migetanja
- Način zmanjšanja modre svetlobe
- EasyRead

## Povezljivost

- Signalni vhod: DVI-D (digitalen, HDCP), DisplayPort 1.2, HDMI 1.4
- HDCP: HDCP 1.4 (DVI/DP/HDMI)
- Sinhronizacijski vhod: Ločena sinhronizacija
- Avdio (vhod/izhod): Avdio izhod

## Priročnost

- Vgrajeni zvočniki: 2 W x 2
- Priročna uporaba: SmartImage, Vhod, Svetlost, Meni, Vkllop/izklop napajanja
- Programska oprema za upravljanje: SmartControl
- Jeziki prikaza na zaslonu: Brazilska portugalsčina, Češčina, Nizozemščina, Angleščina, Francoščina, Finščina, Nemščina, Grščina, Madžarščina, Italijanščina, Japonsščina, Korejščina, Portugalsčina, Poljščina, Ruščina, Poenostavljena kitajščina, Španščina, Švedščina, Tradicionalna kitajščina, Turščina, Ukrajiniščina
- Druge prednosti: Ključavnica Kensington, Nosilec VESA (100 x 100 mm)
- Združljivost s Plug & Play: DDC/CI, Mac OS X, sRGB, Windows 10/8.1/8/7

## Stojalo

- Nastavitev višine: 130 mm
- Vrtljivo: +/- 90 stopinj
- Vrtenje: +/- 180 stopinj
- Nagib: -5~25 stopinja

## Napajanje

- Način ECO: 15,7 W (običajno)
- Vključeno: 17,3 W (običajno) (preizkusni način EnergyStar)
- Stanje pripravljenosti: 0,3 W
- Izključeno: 0,3 W
- Razred na energetske oznake: F
- LED-indikator napajanja: Delovanje – belo, Stanje pripravljenosti – belo (utripa)
- Napajanje: Vgrajeno, 100–240 V AC, 50–60 Hz

## Dimenzije

- Izdelek s stojalom (največja višina): 613 x 537 x 205 mm
- Izdelek brez stojala (mm): 613 x 366 x 51 mm
- Embalaža v mm (Š x V x G): 700 x 456 x 216 mm

## Teža

- Izdelek s stojalom (kg): 6,44 kg
- Izdelek brez stojala (kg): 4,57 kg
- Izdelek z embalažo (kg): 8,55 kg

## Delovni pogoji

- Temperaturni razpon (med delovanjem): 0 °C do 40 °C °C
- Temperat. razpon (shranjevanje): -20 °C do 60 °C °C
- Relativna vlažnost: 20–80 %
- Nadmorska višina: Delovanje: +12.000 čevljev (3658 m), mirovanje: +40.000 čevljev (12.192 m)
- MTBF (predstavljeno): 70.000 ur (brez osvetlitve ozadja)

## Prijaznost do okolja

- Varovanje okolja in energija: EnergyStar 8.0, EPEAT\*, Certifikat TCO, RoHS
- Embalaža iz materialov, ki jih je mogoče reciklirati: 100 %
- Reciklirani plastični materiali: 85 %
- Posebne snovi: Brez živega srebra, Ohišje brez delcev PVC/BFR

## Skladnost in standardi

- Zakonska odobritev: CB, EPA, FCC razreda B, ICES-003, Oznaka CE, TUV/GS, TUV Ergo, SEMKO, CU-EAC, EAEU RoHS, UKRAJINSKI, CCC, CEL, CECP, Funkcija za pomirjanje oči s certifikatom TÜV

## Ohišje

- Podstavek: Črna
- Hrbtni pokrov: Črna
- Sprednja plošča: Črna
- Površina: Tekstura

## Kaj je v škatli?

- Monitor s stojalom
- Kabli: Kabel HDMI, kabel DP, napajalni kabel
- Uporabniška dokumentacija



Datum izdaje 2021-09-14

Različica: 3.2.2

12 NC: 8670 001 65134  
EAN: 87 12581 76441 8

© 2021 Koninklijke Philips N.V.  
Vse pravice pridržane.

Specifikacije se lahko spremenijo brez predhodnega obvestila. Blagovne znamke so v lasti podjetja Koninklijke Philips N.V. ali drugih lastnikov.

[www.philips.com](http://www.philips.com)

\* Besedna oznaka/blagovna znamka "IPS" in povezani patenti za tehnologije so v lasti drugih lastnikov.

\* Odzivni čas je enak kot pri tehnologiji SmartResponse

\* Maksimalna ločljivost deluje tako pri vhodu HDMI kot vhodu DP.

\* Območje NTSC na podlagi CIE1976

\* Območje sRGB na podlagi CIE1931

\* Certifikat EPEAT velja samo tam, kjer je Philips registriral izdelek. Za stanje registracije v vaši državi obiščite <https://www.epeat.net/>.

\* Monitor na slikah se lahko razlikuje od dejanskega monitorja.