



Philips Brilliance  
LCD-monitor s postajo  
USB-C

### Serija P

32 (diagonala 31,5 palca/80 cm)  
2560 x 1440 (QHD)

# Brilliance

326P1H

## Enostavnost opravi v jasnem pogledu

Priključna postaja Philips USB-C za celovito rešitev. Glejte slike v ločljivosti QHD in hkrati polnite prenosnik do 90 W prek enega samega kabla USB-C. Izskočna spletna kamera s funkcijo Windows Hello in verižna povezava omogočata delovanje in priročnost.

#### Povezava z enim kablom USB-C

- USB-C omogoča napajanje prenosnika neposredno prek ekrana
- Vgrajen ethernet RJ-45 omogoča varnost podatkov

#### Zasnovano za vaš način dela

- Kristalno čiste slike Quad HD z 2560 x 1440 slikovnimi pikami
- Tehnologija IPS za popolne barve in širok zorni kot
- Varno se prijavite z izskočno spletno kamero Windows Hello™
- Izhod DisplayPort za priključitev dodatnih zaslonov
- Manjša utrujenosti oči s tehnologijo brez migetanja
- Način zmanjšanja modre svetlobe za očem prijazno učinkovitost
- Funkcija za pomirjanje oči s certifikatom TÜV za zmanjšanje utrujenosti oči
- Način EasyRead omogoča branje kot na papirju

#### Sonaravna in okolju prijazna zasnova

- PowerSensor prihrani do 80 % energije
- LightSensor za idealno svetlost z najmanj energije



# PHILIPS

# Značilnosti

## Priključek USB tipa-C

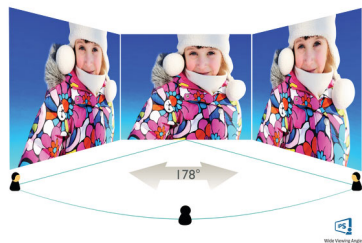


Ta Philipsov zaslon odlikuje vgrajena priključna postaja USB tipa C s povezavo za napajanje. Pametno in prilagodljivo upravljanje energije tako omogoča neposredno polnjenje združljivih\* prenosnikov. Ima tanek dvostranski priključek USB-C, ki omogoča enostavno priključitev z enim kablom. Vse zunanje enote, kot so KB, miška in ethernetni kabel RJ-45, lahko enostavno povežete v priključno postajo monitorja. Glejte videoposnetke visoke ločljivosti in prenašajte podatke pri visokih hitrostih, hkrati pa se prenosni računalnik napaja in polni.

## Kristalno čiste slike

Zaslonski Philips predvajajo kristalno čiste slike ločljivosti Quad HD z 2560 x 1440 ali 2560 x 1080 slikovnimi pikami. Imajo visokozmogljive plošče z visoko gostoto slikovnih pik, podporo za širokopasovne vire, kot so DisplayPort, HDMI, Dual Link DVI, zato predvajajo neverjetno pristne slike in grafiko. Če ste profesionalca in zahtevate podrobne informacije za rešitve CAD-CAM, uporabljajte 3D-grafične aplikacije ali finančni strokovnjak, ki uporablja zahtevne preglednice, vam zasloni Philips vedno predvajajo kristalno čiste slike.

## Tehnologija IPS



Zaslonski IPS uporabljajo tehnologijo za izjemno širok, 178-stopinjski kot gledanja, tako da je prikaz viden iz skoraj vseh kotov, tudi v načinu

vrtenja za 90 stopinj! Za razliko od standardnih zaslonov TN so slike na zaslonih IPS neverjetno ostre in živih barv, zato so ti zasloni idealni ne samo za fotografije, filme in brskanje po spletu, temveč tudi za profesionalno uporabo, pri kateri so pomembne natančne barve in nespremenljiva svetlost.

## Izskočna spletna kamera Windows Hello™



Phillipsova inovativna in varna spletna kamera izskoči, ko jo potrebujete in se varno zloži nazaj v zaslon, ko je ne uporabljate. Spletna kamera je opremljena tudi z naprednimi senzorji za prepoznavo obraza v funkciji Windows Hello™, kar vas priročno prijavi v vaše naprave Windows v manj kot 2 sekundah, 3-krat hitreje kot z geslom.

## Izhod DisplayPort

V izhod DisplayPort lahko priključite več zaslonov visoke ločljivosti z enim kablom iz prvega zaslona v računalnik. Z možnostjo verižne povezave več zaslonov bo vaša miza urejena in nadležnih prepletenih kablov.

## Tehnologija brez migetanja



Zaradi načina upravljanja svetlosti na zaslonih LED z osvetlitvijo ozadja nekateri uporabniki opažajo migetanje zaslona, kar utruja oči. Phillipsova tehnologija brez migetanja uporablja novo rešitev za uravnavanje svetlosti, ki omeji migetanje in je zato prijaznejša očem.

## Način zmanjšanja modre svetlobe

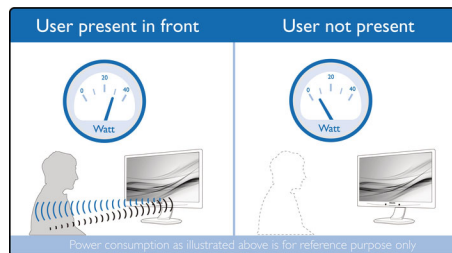


Raziskave kažejo, da lahko ultravijolični žarki poškodujejo oči, enako pa lahko to povzročijo tudi kratkovalovni žarki modre svetlobe iz zaslonov LED in sčasoma vplivajo na vid. Phillipsov način zmanjšanja modre svetlobe, ki je bil razvit za prijetno počutje, uporablja tehnologijo pametne programske opreme za zmanjšanje škodljive kratkovalovne modre svetlobe.

## Funkcija za pomirjanje oči s certifikatom TÜV Rheinland

Phillipsovi zasloni imajo funkcijo za pomirjanje oči s certifikatom TÜV Rheinland, ki zmanjšuje utrujenost oči zaradi dolgotrajne uporabe računalnika. Phillipsovi zasloni s certifikatom TÜV Rheinland za pomirjanje oči vam nudijo sliko brez migetanja in motečih odsevov, način zmanjšanja modre svetlobe, širok kot gledanja, manjše znižanje kakovosti slike z različnih kotov. Opremljeni so tudi z ergonomskim stojalom za idealno izkušnjo gledanja. Ohranite oči zdrave in povečajte delovno produktivnost.

## PowerSensor



PowerSensor je vgrajen senzor, ki zaznava prisotnost uporabnika. Oddaja in sprejema neškodljive infrardeče signale, na osnovi katerih ugotovi, ali je uporabnik prisoten ali ne. Če uporabnik zapusti delovno mizo, senzor samodejno zmanjša svetlost zaslona, s čimer prihrani do 80 % energije in podaljša življenjsko dobo monitorja.



# Specifikacije

## Slika/zaslon

- Tip LCD-zaslona: Tehnologija IPS
- Vrsta osvetlitve ozadja: Sistem W-LED
- Velikost zaslona: 31,5 palca/80 cm
- Premaz zaslona: Proti bleščanju, trdota 3H, 25-odstotna zameglitev
- Učinkovito vidno področje: 698,112 (V) x 392,688 (N)
- Razmerje stranic: 16 : 9
- Maksimalna ločljivost: 2560 x 1440 pri 75 Hz\*
- Gostota slikovnih pik: 93 ppi
- Odzivni čas (običajno): 4 ms (med sivinskimi odtenki)\*
- Svetlost: 350 cd/m<sup>2</sup>
- Kontrastno razmerje (običajno): 1000:1
- SmartContrast: 50.000.000:1
- Razmik med točkami: 0,2727 x 0,2727 mm
- Kot gledanja: 178° (V)/178° (N), pri C/R > 10
- Izboljšava slike: SmartImage
- Barve zaslona: Omogoča 1,07 milijarde barv
- Barvna lestvica (običajna): NTSC 106 %\*, sRGB 118 %\*, Adobe RGB 87 %\*
- Frekvenca osveževanja: 30–114 kHz (H)/48–75 Hz (V)
- SmartUniformity: 93 ~ 105 %
- Delta E: < 2 (sRGB)
- sRGB
- Brez migetanja
- Način zmanjšanja modre svetlobe
- EasyRead
- Prilagodljiva sinhronizacija

## Povezljivost

- Signalni vhod: DisplayPort 1.4 x 1, HDMI 1.4 x 2, USB-C 3.2 1. generacije x 1 (proti izhodni enoti, napajanje do 90 W)
- HDCP: HDCP 2.2 (HDMI/DP/USB-C)
- HBR3: za USB-C
- Signalni izhod: Izhod DisplayPort x 1
- USB: USB-C x 1 (proti izhodni enoti), USB 3.2 x 4 (iz izhodne enote z 1 hitrim polnilnim priključkom B.C 1.2)
- Avdio (vhod/izhod): Avdio izhod
- RJ45: Ethernet LAN do 1 G\*, prebujanje prek omrežja LAN
- Sinhronizacijski vhod: Ločena sinhronizacija

## USB

- USB-C: Dvostranski priključek
- Izjemna hitrost: Prenos podatkov in videoposnetkov
- DP: Vgrajena vrata za zaslon z načinom Alt
- Power Delivery: USB PD, različica 3.0
- Najvišja napajalna moč USB-C: Do 90 W (5 V/3 A, 7 V/3 A, 9 V/3 A, 10 V/3 A, 12 V/3 A, 15 V/3 A, 20 V/4,5 A)

## Priročnost

- Vgrajeni zvočniki: 5 W x 2
- Vgrajena spletna kamera: Kamera FHD z 2,0 milijona slikovnih pik, mikrofonom in LED-indikatorjem (za Windows 10 Hello)
- Priročna uporaba: SmartImage, Vhod, Uporabnik,

- Meni, Vkllop/izkllop napajanja
- Programska oprema za upravljanje: SmartControl
- Jeziki prikaza na zaslonu: Brazilska portugalščina, Češčina, Nizozemščina, Angleščina, Francoščina, Finščina, Nemščina, Grščina, Madžarščina, Italijanščina, Japonščina, Korejščina, Portugalščina, Poljščina, Ruščina, Poenostavljena kitajščina, Španščina, Švedščina, Tradicionalna kitajščina, Turščina, Ukrajinščina
- Druge prednosti: Ključavnica Kensington, Nosilec VESA (100 x 100 mm)
- Združljivost s Plug & Play: DDC/CI, Mac OS X, sRGB, Windows 10/8.1/8/7

## Stojalo

- Nastavitev višine: 180 mm
- Vrtljivo: -/+ 90 stopinj
- Vrtenje: -/+ 180 stopinja
- Nagib: -5~25 stopinja

## Napajanje

- Način ECO: 24 W (običajno)
- Vključeno: 25,3 W (običajno) (preizkusni način EnergyStar)
- Stanje pripravljenosti: 0,3 W
- Izključeno: Nična poraba energije s stikalom za nično porabo
- Razred na energetski oznaki: A
- LED-indikator napajanja: Delovanje – belo, Stanje pripravljenosti – belo (utripa)
- Napajanje: Vgrajeno, 100–240 V AC, 50–60 Hz

## Dimenzije

- Izdelek s stojalom (najvišja višina): 714 x 649 x 280 mm
- Izdelek brez stojala (mm): 714 x 422 x 62 mm
- Embalaža v mm (Š x V x G): 930 x 563 x 186 mm

## Teža

- Izdelek s stojalom (kg): 12,22 kg
- Izdelek brez stojala (kg): 8,21 kg
- Izdelek z embalažo (kg): 15,53 kg

## Delovni pogoji

- Temperaturni razpon (med delovanjem): 0 °C do 40 °C °C
- Temperat. razpon (shranjevanje): -20 °C do 60 °C °C
- Relativna vlažnost: 20–80 %
- Nadmorska višina: Delovanje: +12.000 čevljev (3658 m), mirovanje: +40.000 čevljev (12.192 m)
- MTBF (predstavljeno): 70.000 ur (brez osvetlitve ozadja)

## Prijaznost do okolja

- Varovanje okolja in energija: PowerSensor, LightSensor, EnergyStar 8.0, EPEAT\*, TCO Certified Edge, RoHS
- Embalaža iz materialov, ki jih je mogoče reciklirati: 100 %
- Reciklirani plastični materiali: 85 %
- Posebne snovi: Brez živega srebra, Brez svinca, Ohišje brez delcev PVC/BFR

## Skladnost in standardi

- Zakonska odobritev: EPA, CB, TUV/GS, TUV Ergo, SEMKO, CU-EAC, EAEU RoHS, CCC, CEL, CECF, Oznaka CE, FCC razreda B, ICES-003, Funkcija za pomirjanje oči s certifikatom TÜV

## Ohišje

- Sprednja plošča: Črna
- Hrbtni pokrov: Črna
- Čevelj: Črna
- Površina: Tekstura

## Kaj je v škatli?

- Monitor s stojalom
- Kabli: Kabel HDMI, kabel DP, kabel Y z USB-C na C/A, napajalni kabel
- Uporabniška dokumentacija



Datum izdaje 2020-11-29

Različica: 2.0.1

12 NC: 8670 001 67989  
EAN: 87 12581 76809 6

© 2020 Koninklijke Philips N.V.  
Vse pravice pridržane.

Specifikacije se lahko spremenijo brez predhodnega obvestila. Blagovne znamke so v lasti podjetja Koninklijke Philips N.V. ali drugih lastnikov.

[www.philips.com](http://www.philips.com)

- \* Besedna oznaka/blagovna znamka "IPS" in povezani patenti za tehnologije so v lasti drugih lastnikov.
- \* Maksimalna ločljivost deluje tako pri vhodu HDMI kot pri vseh DP ali USB-C.
- \* Odzivni čas je enak kot pri tehnologiji SmartResponse
- \* Območje NTSC na podlagi CIE1976
- \* Območje sRGB na podlagi CIE 1931
- \* Pokritost Adobe RGB na podlagi CIE1976
- \* Dejavnosti, kot so skupna raba zaslona, pretakanje spletnih videoposnetkov in zvoka prek interneta, lahko vplivajo na hitrost omrežja. Kakovost zvoka in slike je odvisna od strojne opreme, pasovne širine omrežja in njegove učinkovitosti.
- \* Za videoprenos prek USB-C, mora prenosni računalnik/naprava podpirati način USB-C DP Alt
- \* Prenosni računalnik/naprava mora za delovanje funkcije napajanja in polnjenja s kablom USB-C podpirati specifikacije standarda za napajanje USB-C. Več informacij najdete v uporabniškem priročniku prenosnega računalnika ali pri proizvajalcu.
- \* Izhod DisplayPort deluje samo prek priključka DP ali USB-C.
- \* Mac OS ne podpira razširitvene funkcije DP-Out MST.
- \* Če se vam vaš ethernetna povezava zdi počasna, odprite meni prikaza na zaslonu in izberite USB 3.0 ali novejšo različico, ki podpira hitrosti LAN do 1 G.
- \* Certifikat EPEAT velja samo tam, kjer je Philips registriral izdelek. Za stanje registracije v vaši državi obiščite <https://www.epeat.net/>.
- \* Monitor na slikah se lahko razlikuje od dejanskega monitorja.