

Philips  
LCD-monitor z USB-C

### Serijska B

24 (diagonala 23,8 palca/60,5 cm)  
1920 x 1080 (Full HD)

243B9



## Poenostavite povezave

s priključno postajo USB-C

Philipsov monitor serije B s priključno postajo USB-C odpravlja nered zaradi kablov. Slike glejte v ločljivosti Full HD in hkrati polnite svoj prenosnik prek enega samega kabla USB-C. Podstavek SmartErgo, odpravljanje migetanja in način LowBlue ob tem skrbita, da se vaše oči ne naprezajo.

#### **Povezava z enim kablom USB-C**

- Prenosni računalnik priključite z enim kablom USB-C
- Napajanje in ponovno polnjenje združljivega prenosnega računalnika z monitorja
- USB: visoka hitrost prenosa podatkov 3.2

#### **Odlična učinkovitost**

- Tehnologija IPS za popolne barve in širok zorni kot

#### **Zasnovano za vaš način dela**

- SmartErgoBase omogoča enostavne ergonomske prilagoditve
- Manjša utrujenosti oči s tehnologijo brez migetanja
- Način zmanjšanja modre svetlobe za očem prijazno učinkovitost
- HDMI zagotavlja univerzalno digitalno povezljivost

#### **Zasnovan za trajnost**

- PowerSensor prihrani do 70 % energije
- 100-odstotno reciklirana embalaža

# PHILIPS

# Značilnosti

## Priključek USB-C

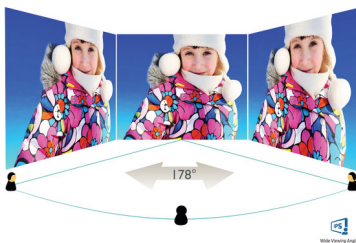


Ta Philipsov zaslon se ponaša s priključkom USB Type-C, ki omogoča napajanje. Pametno in prilagodljivo upravljanje energije tako omogoča neposredno polnjenje združljivih\* naprav. Ima tanek dvostranski priključek USB-C, ki omogoča enostavno priključitev z enim kablom. Glejte videoposnetke visoke ločljivosti in prenašajte podatke pri visokih hitrostih, hkrati pa se združljiva naprava napaja in polni.

## Napajanje in ponovno polnjenje prenosnega računalnika

Ta monitor vključuje vgrajen priključek USB-C, ki ustreza standardu za napajanje USB. Z inteligentnim in fleksibilnim upravljanjem napajanja lahko zdaj združljiv\* prenosni računalnik napajate ali ponovno polnite neposredno z monitorja prek enega samega kabla USB-C.

## Tehnologija IPS



Zaslони IPS uporabljajo tehnologijo za izjemno širok, 178-stopinjski kot gledanja, tako da je prikaz viden iz skoraj vseh kotov, tudi v načinu vrtenja za 90 stopinj! Za razliko od standardnih zaslonov TN so slike na zaslonih IPS neverjetno ostre in živih barv, zato so ti zasloni idealni ne samo za fotografije, filme in brskanje po spletu, temveč tudi za profesionalno uporabo, pri kateri so pomembne natančne barve in nespremenljiva svetlost.

## SmartErgoBase



SmartErgoBase je podstavek za monitor, ki nudi ergonomsko udobje ob prikazovanju in omogoča upravljanje s kabli. Višina podstavka, vrtenje, nagibanje in prilagoditev kota vrtenja omogočajo enostavno namestitev zaslona za največje udobje in zmanjšanje fizičnih naporov po dolgem delovnem dnevu; upravljanje s kabli zmanjša kabelski nered in ohranja delovno površino urejeno in profesionalno.

## Tehnologija brez migetanja



Zaradi načina upravljanja svetlosti na zaslonih LED z osvetlitvijo ozadja nekateri uporabniki opažajo migetanje zaslona, kar utruja oči. Philipsova tehnologija brez migetanja uporablja novo rešitev za uravnavanje svetlosti, ki omeji migetanje in je zato prijaznejša očem.

## Način zmanjšanja modre svetlobe



Raziskave kažejo, da lahko ultravijolični žarki poškodujejo oči, enako pa lahko to povzročijo tudi kratkovalovni žarki modre svetlobe iz zaslonov LED in sčasoma vplivajo na vid.

Philipsov način zmanjšanja modre svetlobe, ki je bil razvit za prijetno počutje, uporablja tehnologijo pametne programske opreme za zmanjšanje škodljive kratkovalovne modre svetlobe.

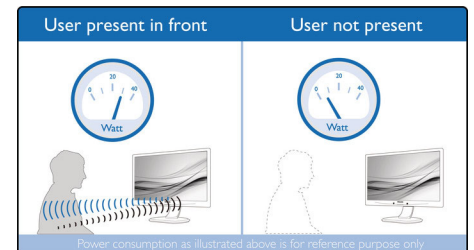
## HDMI Ready



HDMI-ready

Naprava s podporo za HDMI ima vso potrebno strojno opremo za sprejem signalov prek vmesnika HDMI (High-Definition Multimedia Interface). Kabel HDMI omogoča prenos visokokakovostnih digitalnih video in zvočnih signalov prek enega kabla iz računalnika ali več AV-virov (tudi digitalnih sprejemnikov, DVD-predvajalnikov, A/V-sprejemnikov in videokamer).

## PowerSensor



PowerSensor je vgrajeni senzor, ki zaznava prisotnost uporabnika. Oddaja in sprejema neškodljive infrardeče signale, na osnovi katerih ugotovi, ali je uporabnik za računalnikom ali ne. Če uporabnik zapusti delovno mizo, senzor samodejno zmanjša svetlost zaslona, s čimer prihrani do 70 % energije in podaljša življenjsko dobo monitorja.



USB-C Docking



Wide Viewing Angle



Ultra Narrow Bezel



Flicker-free



EasyRead



LowBlue Mode



HDMI



Built-in Speaker



PowerSensor

# Specifikacije

## Slika/zaslon

- Tip LCD-zaslona: Tehnologija IPS
- Prilagodljiva sinhronizacija
- Vrsta osvetlitve ozadja: Sistem W-LED
- Velikost zaslona: 23,8 palca/60,5 cm
- Premaz zaslona: Proti bleščanju, trdota 3H, 25-odstotna zameglitev
- Učinkovito vidno področje: 527 (V) x 296,5 (N)
- Razmerje stranic: 16 : 9
- Maksimalna ločljivost: 1920 x 1080 pri 75 Hz\*
- Gostota slikovnih pik: 93 ppi
- Odzivni čas (običajno): 4 ms (med sivinskimi odtenki)\*
- Svetlost: 250 cd/m<sup>2</sup>
- Kontrastno razmerje (običajno): 1000 : 1
- SmartContrast: 50.000.000 : 1
- Razmik med točkami: 0,275 x 0,275 mm
- Kot gledanja: 178° (V)/178° (N), pri C/R > 10
- Izboljšava slike: SmartImage
- Barve zaslona: 16,7 M
- Barvna lestvica (običajna): NTSC 90 %\*, sRGB 104 %\*
- Frekvenca osveževanja: 30–85 kHz (V)/48–75 Hz (N)
- sRGB
- Brez migetanja
- Način zmanjšanja modre svetlobe
- EasyRead

## Povezljivost

- Signalni vhod: VGA (analogen), DisplayPort 1.2 x 1, HDMI 1.4 x 1, USB-C 3.2 generacije 1 x 1 (proti izhodni enoti, napajanje do 65 W)
- HDCP: HDCP 1.4 (DP/HDMI/USB-C)
- USB: USB-C 3.2 generacije 1 x 1 (proti strežniku), USB 3.2 x 4 (iz spleta z 1 hitrim polnilnim priključkom B.C 1.2)
- Avdio (vhod/izhod): Avdio vhod iz računalnika, Izhod za slušalke
- Sinhronizacijski vhod: Ločena sinhronizacija, Sinhronizacija zelene

## USB

- USB-C: Dvostranski priključek
- Izjemna hitrost: Prenos podatkov in videoposnetkov
- DP: Vgrajena vrata za zaslon z načinom Alt
- Power Delivery: USB PD, različica 3.0
- Najvišja napajalna moč USB-C: Do 65 W (5 V/3 A; 9 V/3 A; 10 V/3 A; 12 V/3 A; 15 V/3 A; 20 V/3,25 A)

## Priročnost

- Vgrajeni zvočniki: 2 W x 2
- Priročna uporaba: SmartImage, Vhod, PowerSensor, Meni, Vkllop/izkllop napajanja
- Programska oprema za upravljanje: SmartControl
- Jeziki prikaza na zaslonu: Brazilski portugalsčina, Češčina, Nizozemščina, Angleščina, Finščina, Francoščina, Nemščina, Grščina, Madžarščina, Italijanščina, Japonsščina, Korejščina, Poljščina, Portugalsčina, Ruščina, Poenostavljena kitajščina, Španščina, Švedščina, Tradicionalna kitajščina,

- Turščina, Ukrajiniščina
- Druge prednosti: Ključavnica Kensington, Nosilec VESA (100 x 100 mm)
- Združljivost s Plug & Play: DDC/CI, Mac OS X, sRGB, Windows 10/8.1/8/7

## Stojalo

- Nastavitev višine: 150 mm
- Vrtljivo: -/+ 90 stopinj
- Vrtenje: -/+ 175 stopinja
- Nagib: -5–30 stopinja

## Napajanje

- Način ECO: 12,8 W (običajno)
- Vključeno: 14,99 W (običajno) (preizkusni način EnergyStar)
- Stanje pripravljenosti: < 0,3 W (običajno)
- Izključeno: Nična poraba energije s stikalom za nično porabo
- Razred na energetske oznaki: A
- LED-indikator napajanja: Delovanje – belo, Stanje pripravljenosti – belo (utripa)
- Napajanje: Vgrajeno, 100–240 V AC, 50–60 Hz

## Dimenzije

- Izdelek s stojalom (najvišja višina): 541 x 522 x 216 mm
- Izdelek brez stojala (mm): 541 x 332 x 63 mm
- Embalaža v mm (Š x V x G): 600 x 475 x 198 mm

## Teža

- Izdelek s stojalom (kg): 5,19 kg
- Izdelek brez stojala (kg): 3,57 kg
- Izdelek z embalažo (kg): 6,89 kg

## Delovni pogoji

- Temperaturni razpon (med delovanjem): 0 °C do 40 °C °C
- Temperat. razpon (shranjevanje): -20 °C do 60 °C °C
- Relativna vlažnost: 20–80 %
- Nadmorska višina: Delovanje: +12.000 čevljev (3658 m), mirovanje: +40.000 čevljev (12.192 m)
- MTBF (predstavljeno): 70.000 ur (brez osvetlitve ozadja)

## Prijaznost do okolja

- Varovanje okolja in energija: EnergyStar 8.0, PowerSensor, TCO Certified Edge, WEEE, RoHS
- Embalaža iz materialov, ki jih je mogoče reciklirati: 100 %
- Reciklirani plastični materiali: 85 %
- Posebne snovi: Ohišje brez delcev PVC/BFR, Brez živega srebra, Brez svinca

## Skladnost in standardi

- Zakonska odobritev: Oznaka CE, FCC razreda B, SEMKO, CU-EAC, TUV Ergo, TUV/GS, EPA, ICES-003, UKRAJINSKI, CB

## Ohišje

- Sprednja plošča: Črna
- Hrbtni pokrov: Črna

- Čevljev: Črna
- Površina: Tekstura

## Kaj je v škatli?

- Monitor s stojalom
- Kablo: Kabel HDMI, kabel DP, kabel USB-C na C/A, napajalni kabel
- Uporabniška dokumentacija



Datum izdaje 2021-02-17

Različica: 5.0.1

12 NC: 8670 001 62568  
EAN: 87 12581 76198 1

© 2021 Koninklijke Philips N.V.  
Vse pravice pridržane.

Specifikacije se lahko spremenijo brez predhodnega obvestila. Blagovne znamke so v lasti podjetja Koninklijke Philips N.V. ali drugih lastnikov.

[www.philips.com](http://www.philips.com)

- \* Besedna oznaka/blagovna znamka "IPS" in povezani patenti za tehnologije so v lasti drugih lastnikov.
- \* Maksimalna ločljivost deluje tako pri vhodu HDMI kot pri vseh DP ali USB-C.
- \* Odzivni čas je enak kot pri tehnologiji SmartResponse
- \* Območje NTSC na podlagi CIE1976
- \* Območje sRGB na podlagi CIE1931
- \* Dejavnosti, kot so skupna raba zaslona, pretakanje spletnih videoposnetkov in zvoka prek interneta, lahko vplivajo na hitrost omrežja. Kakovost zvoka in slike je odvisna od strojne opreme, pasovne širine omrežja in njegove učinkovitosti.
- \* Prenosni računalnik/naprava mora za delovanje funkcije napajanja in polnjenja s kablom USB-C podpirati specifikacije standarda za napajanje USB-C. Več informacij najdete v uporabniškem priročniku prenosnega računalnika ali pri proizvajalcu.
- \* Za videoprenos prek USB-C, mora prenosni računalnik/naprava podpirati način USB-C DP Alt
- \* Monitor na slikah se lahko razlikuje od dejanskega monitorja.