

Philips Brilliance
LCD-monitor s postajo
USB-C

Seriya P

27 palcev (68,6 cm)
3840 x 2160 (4K UHD)

Brilliance

279P1



Enostavnost opravi v jasnem pogledu

Ta monitor Philips vam nudi 90 W napajanje in enostavno priključno rešitev za prenosnike. Slike glejte v ločljivosti UHD in hkrati polnite prenosnik in ethernet prek enega samega kabla USB-C. Funkcije za pomirjanje oči s certifikatom TÜV za zmanjšanje utrujenosti oči.

Povezava z enim kablom USB-C

- USB-C omogoča napajanje prenosnika neposredno prek ekrana
- USB: visoka hitrost prenosa podatkov 3.2
- Vgrajen ethernet RJ-45 omogoča varnost podatkov

Zasnovo za vaš način dela

- Ločljivost UltraClear 4K UHD (3840 x 2160) za natančno sliko
- Funkcija za pomirjanje oči s certifikatom TÜV za zmanjšanje utrujenosti oči
- Manjša utrujenosti oči s tehnologijo brez migetanja
- Način zmanjšanja modre svetlobe za očem prijazno učinkovitost
- Način EasyRead omogoča branje kot na papirju
- SmartErgoBase omogoča enostavne ergonomske prilagoditve

Sonaravna in okolju prijazna zasnova

- PowerSensor prihrani do 80 % energije
- LightSensor za idealno svetlost z najmanj energije



PHILIPS

LCD-monitor s postajo USB-C
Serija P 27 palcev (68,6 cm), 3840 x 2160 (4K UHD)

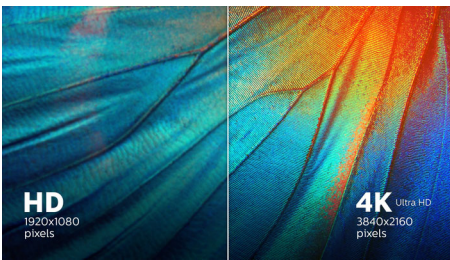
Značilnosti

Priključek USB Type-C



Ta Philipsov zaslon odlikuje vgrajena priključna postaja USB Type-C s povezavo za napajanje. Pametno in prilagodljivo upravljanje energije tako omogoča neposredno polnjenje združljivih* prenosnikov. Ima tanek dvostranski priključek USB Type-C, ki omogoča enostavno priključitev z enim kablom. Vse zunanje enote, kot so KB, miška in ethernetni kabel RJ-45, lahko enostavno povežete v priključno postajo monitorja. Glejte videoposnetke visoke ločljivosti in prenašajte podatke pri visokih hitrostih, hkrati pa se prenosni računalnik napaja in polni.

Ločljivost UltraClear 4K UHD



Zaslonski Philips z visokozmogljivimi ploščami predvajajo slike ločljivosti UltraClear 4K UHD (3840 x 2160). Če ste zahteven strokovnjak, ki zahteva podroben prikaz za rešitve CAD, če uporabljate aplikacije za 3D-grafiko ali če ste finančni strokovnjak, ki uporablja obsežne preglednice, zasloni Philips vedno predvajajo izjemno pristne in podrobne slike in grafiko.

Funkcija za pomirjanje oči s certifikatom TÜV Rheinland



Philipsovi zasloni imajo funkcijo za pomirjanje oči s certifikatom TÜV Rheinland, ki zmanjšuje utrujenost oči zaradi dolgotrajne uporabe računalnika. Philipsovi zasloni s certifikatom TÜV Rheinland za pomirjanje oči vam nudijo sliko brez migetanja in motečih odsevov, način zmanjšanja modre svetlobe, širok kot gledanja, manjše znižanje kakovosti slike z različnih kotov. Opremljeni so tudi z ergonomskim stojalom za idealno izkušnjo gledanja. Ohranite oči zdrave in povečajte delovno produktivnost.

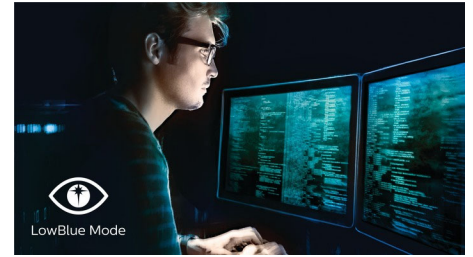
Tehnologija brez migetanja



Zaradi načina upravljanja svetlosti na zaslonih LED z osvetlitvijo ozadja nekateri uporabniki opažajo migetanje zaslona, kar utruja oči. Philipsova tehnologija brez migetanja uporablja novo rešitev za uravnavanje svetlosti, ki omeji migetanje in je zato prijaznejša očem.

279P1/01

Način zmanjšanja modre svetlobe



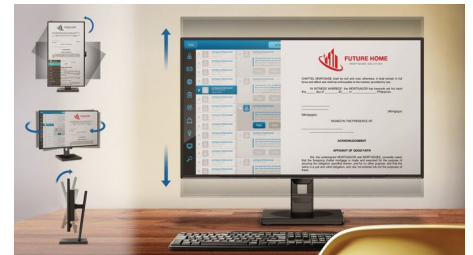
Raziskave kažejo, da lahko ultravijolični žarki poškodujejo oči, enako pa lahko to povzročijo tudi kratkovalovni žarki modre svetlobe iz zaslonov LED in sčasoma vplivajo na vid. Philipsov način zmanjšanja modre svetlobe, ki je bil razvit za prijetno počutje, uporablja tehnologijo pametne programske opreme za zmanjšanje škodljive kratkovalovne modre svetlobe.

Način EasyRead



Način EasyRead omogoča branje kot na papirju

SmartErgoBase



SmartErgoBase je podstavek za monitor, ki nudi ergonomsko udobje ob prikazovanju in omogoča upravljanje s kabli. Višina podstavka, vrtenje, nagibanje in prilagoditev kota vrtenja omogočajo enostavno namestitve zaslona za največje udobje in zmanjšanje fizičnih naporov po dolgem delovnem dnevu; upravljanje s kabli zmanjša kabelski nered in ohranja delovno površino urejeno in profesionalno.



USB-C Docking

Ultra HD

Flicker-free

LowBlue Mode

EasyRead

SmartErgo Base

PowerSensor

LightSensor

HDMI™

Specifikacije

Slika/zaslon

- Tip LCD-zaslona: Tehnologija IPS
- Vrsta osvetlitve ozadja: Sistem W-LED
- Velikost zaslona: 27 palcev/68,6 cm
- Premaz zaslona: Proti bleščanju, trdota 3H, 25-odstotna zameglitev
- Učinkovito vidno področje: 596,736 (V) x 335,664 (N)
- Razmerje stranic: 16 : 9
- Maksimalna ločljivost: 3840 x 2160 pri 60 Hz*
- Gostota slikovnih pik: 163 ppi
- Odzivni čas (običajno): 4 ms (med sivinskimi odtenki)*
- Svetlost: 350 cd/m²
- Kontrastno razmerje (običajno): 1000 : 1
- SmartContrast: 50.000.000:1
- Razmik med točkami: 0,1554 x 0,1554 mm
- Kot gledanja: 178° (V)/178° (N), Pri C/R > 10
- Brez migetanja
- Izboljšava slike: SmartImage
- Barve zaslona: Omogoča 1,07 milijarde barv
- Barvna lestvica (običajna): NTSC 93 %*, sRGB 112 %*
- Frekvenca osveževanja: 30–140 kHz (V)/23–60 Hz (N)
- SmartUniformity: 97–102 %
- Delta E: < 2 (sRGB)
- sRGB
- Način zmanjšanja modre svetlobe
- EasyRead

Povezljivost

- Signalni vhod: DisplayPort 1.4 x 1, HDMI 2.0 x 2, USB-C 3.2 generacije 2 x 1 (proti izhodni enoti, napajanje do 90 W)
- HDCP: HDCP 2.2 (HDMI/DP/USB-C)
- HBR3
- USB: USB-C x 1 (proti izhodni enoti), USB 3.2 x 4 (iz izhodne enote z 1 hitrim polnilnim priključkom B.C 1.2)
- Avdio (vhod/izhod): Avdio izhod
- RJ45: Ethernet LAN (10 M/100 M/1 G)*, prebujanje prek omrežja LAN
- Sinhronizacijski vhod: Ločena sinhronizacija

USB

- USB-C: Dvostranski priključek
- Izjemna hitrost: Prenos podatkov in videoposnetkov
- DP: Vgrajena vrata za zaslon z načinom Alt
- Power Delivery: USB PD, različica 3.0
- Najvišja napajalna moč USB-C: Do 90 W (5 V/3 A; 7 V/3 A; 9 V/3 A; 10 V/3 A; 12 V/3 A; 15 V/3 A; 20 V/4,5 A)

Priročnost

- Vgrajeni zvočniki: 3 W x 2
- Priročna uporaba: SmartImage, Vhod, PowerSensor, Meni, Vkllop/izkllop napajanja
- Programska oprema za upravljanje: SmartControl
- Jeziki prikaza na zaslonu: Brazilska portugalsčina, Češčina, Nizozemščina, Angleščina, Francoščina, Finščina, Nemščina, Grščina, Madžarščina, Italijanščina, Japonščina, Korejščina, Portugalsčina,

- Poliranje, Ruščina, Poenostavljena kitajščina, Španščina, Švedščina, Tradicionalna kitajščina, Turščina, Ukrajiniščina
- Druge prednosti: Ključavnica Kensington, Nosilec VESA (100 x 100 mm)
- Združljivost s Plug & Play: DDC/CI, Mac OS X, sRGB, Windows 10/8.1/8/7

Stojalo

- Nastavitev višine: 150 mm
- Vrtljivo: -/+ 90 stopinj
- Vrtenje: -/+ 180 stopinja
- Nagib: -5/35 stopinja

Napajanje

- Način ECO: 20,9 W (tip.)
- Vključeno: 25,9 W (običajno) (preizkusni način EnergyStar)
- Stanje pripravljenosti: 0,3 W
- Izključeno: Nična poraba energije s stikalom za nično porabo
- Razred na energetske oznaki: G
- LED-indikator napajanja: Delovanje – belo, Stanje pripravljenosti – belo (utripa)
- Napajanje: Vgrajeno, 100–240 V AC, 50–60 Hz

Dimenzije

- Izdelek s stojalom (največja višina): 613 x 537 x 225 mm
- Izdelek brez stojala (mm): 613 x 366 x 54 mm
- Embalaža v mm (Š x V x G): 730 x 471 x 193 mm

Teža

- Izdelek s stojalom (kg): 7,52 kg
- Izdelek brez stojala (kg): 5,73 kg
- Izdelek z embalažo (kg): 10,20 kg

Delovni pogoji

- Temperaturni razpon (med delovanjem): 0 °C do 40 °C °C
- Temperat. razpon (shranjevanje): -20 °C do 60 °C °C
- Relativna vlažnost: 20–80 % %
- Nadmorska višina: Delovanje: +12.000 čevljev (3658 m), mirovanje: +40.000 čevljev (12.192 m)
- MTBF (predstavljeno): 70.000 ur (brez osvetlitve ozadja)

Prijaznost do okolja

- Varovanje okolja in energija: PowerSensor, LightSensor, EnergyStar 8.0, EPEAT*, TCO Certified Edge, RoHS
- Embalaža iz materialov, ki jih je mogoče reciklirati: 100 %
- Reciklirani plastični materiali: 85 %
- Posebne snovi: Brez živega srebra, Ohišje brez delcev PVC/BFR

Skladnost in standardi

- Zakonska odobritev: cETLus, CB, TUV/GS, TUV Ergo, SEMKO, CU-EAC, EAEU RoHS, Oznaka CE, UKRAJINSKI, FCC razreda B, ICES-003, Funkcija za pomirjanje oči s certifikatom TÜV

Ohišje

- Sprednja plošča: Črna
- Hrbtni pokrov: Črna
- Podstavek: Črna
- Površina: Tekstura

Kaj je v škatli?

- Monitor s stojalom
- Kabli: Kabel HDMI, kabel DP, kabel Y z USB-C na C/A, napajalni kabel
- Uporabniška dokumentacija



Datum izdaje 2021-12-29

Različica: 7.0.3

12 NC: 8670 001 65131
EAN: 87 12581 76438 8

© 2021 Koninklijke Philips N.V.
Vse pravice pridržane.

Specifikacije se lahko spremenijo brez predhodnega obvestila. Blagovne znamke so v lasti podjetja Koninklijke Philips N.V. ali drugih lastnikov.

www.philips.com

* Maksimalna ločljivost deluje tako pri vhodu HDMI kot pri vhodih DP ali USB-C.

* Odzivni čas je enak kot pri tehnologiji SmartResponse

* Območje NTSC na podlagi CIE1976

* Območje sRGB na podlagi CIE1931

* Za videoprenos prek USB-C, mora prenosni računalnik/naprava podpirati način USB-C DP Alt

* Dejavnosti, kot so skupna raba zaslona, pretakanje spletnih videoposnetkov in zvoka prek interneta, lahko vplivajo na hitrost omrežja. Kakovost zvoka in slike je odvisna od strojne opreme, pasovne širine omrežja in njegove učinkovitosti.

* Prenosni računalnik/naprava mora za delovanje funkcije napajanja in polnjenja s kablom USB-C podpirati specifikacije standarda za napajanje USB-C. Več informacij najdete v uporabniškem priročniku prenosnega računalnika ali pri proizvajalcu.

* Če se vam vaša ethernetna povezava zdi počasna, odprite meni prikaza na zaslonu in izberite USB 3.0 ali novejšo različico, ki podpira hitrosti LAN do 1 G.

* Certifikat EPEAT velja samo tam, kjer je Philips registriral izdelek. Za stanje registracije v vaši državi obiščite <https://www.epeat.net/>.

* Monitor na slikah se lahko razlikuje od dejanskega monitorja.